

## **Medici con l'Africa Cuamm**

### **In Moto con l'Africa**

### **Una strada da percorrere insieme**

### **Supporto ai sistemi di riferimento in Sierra Leone, Sud Sudan e Uganda**



**MARZO 2023**

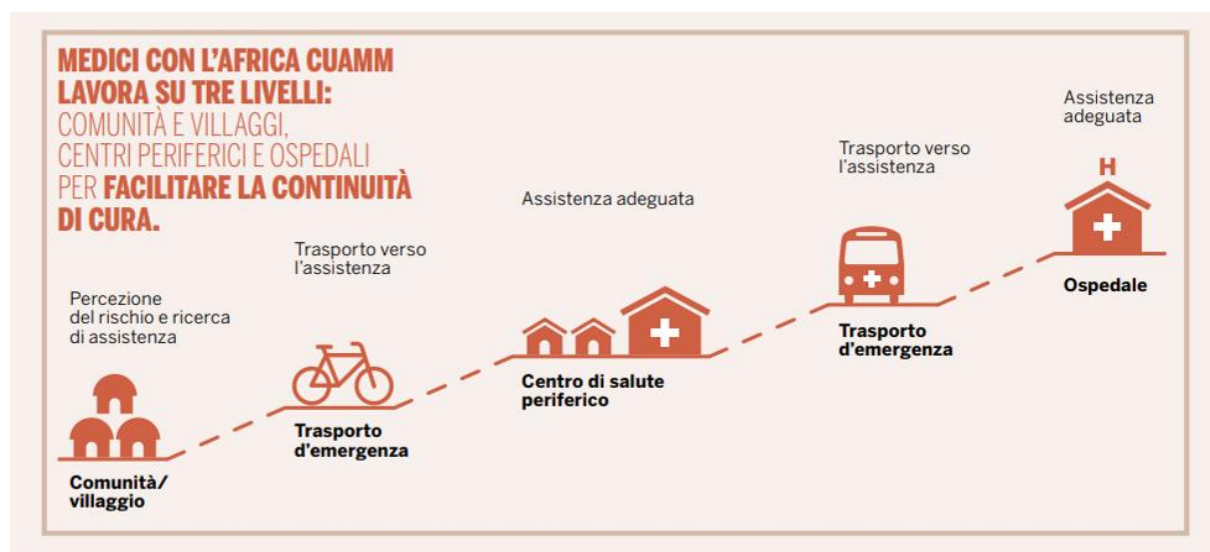
Report attività svolte



***IN MOTO  
CON L'AFRICA***

## Approccio di sistema

**Ospedale, strutture sanitarie periferiche, comunità.** Questi, in estrema sintesi, gli elementi o meglio i livelli che costituiscono il **sistema sanitario**.



## Sistemi di riferimento

Per funzionare davvero, un sistema sanitario deve prevedere dei **collegamenti tra un livello e l'altro**, così da poter portare fuori dalle strutture sanitarie fino alle comunità almeno una parte dei servizi e, se necessario, portare alle strutture sanitarie le urgenze delle comunità o riferire dalle unità periferiche all'ospedale i casi più complessi. Questi collegamenti sono garantiti da un complesso di mezzi, attività e servizi che costituiscono il "**sistema di riferimento**"

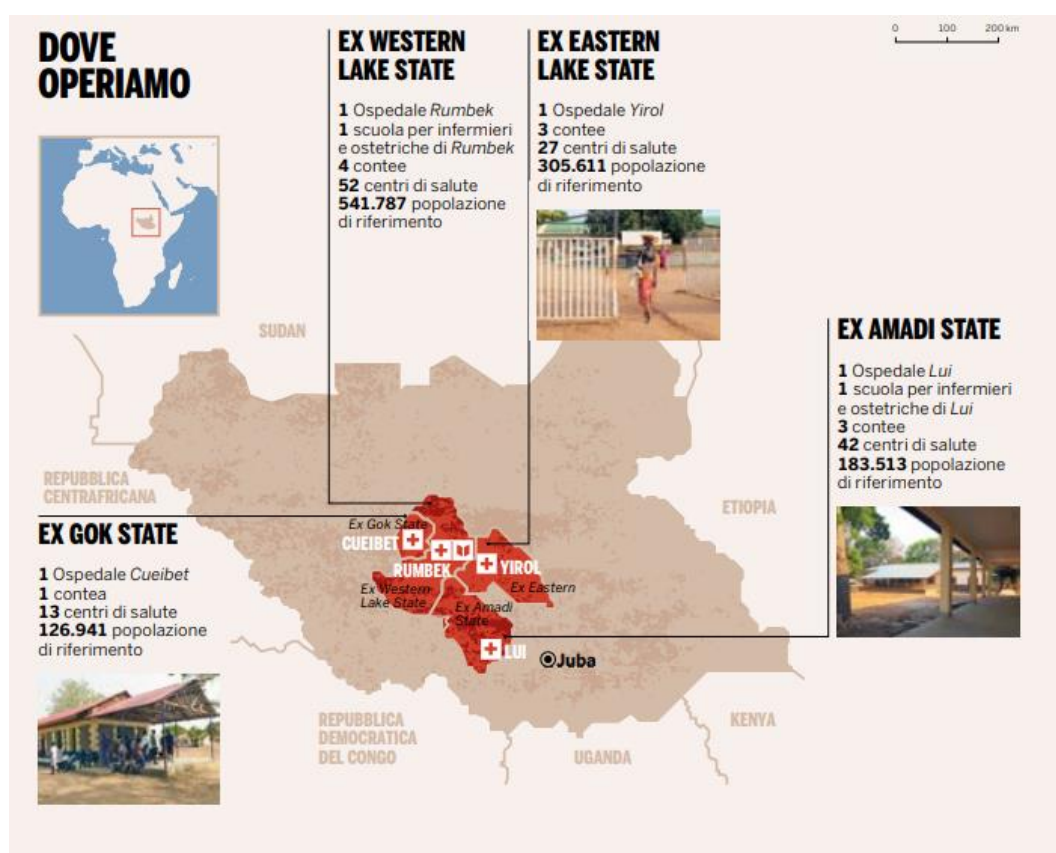
## IN MOTO CON L'AFRICA

I servizi di **ambulanza** che collegano le comunità alle strutture sanitarie sono la **più classica** delle forme in cui si realizza questo meccanismo di collegamento ma, per ragioni che possono dipendere da contesto, risorse economiche, umane, infrastrutturali o di sicurezza le ambulanze non sono l'unica soluzione. Nella sua esperienza di oltre 70 anni sul campo, Medici con l'Africa Cuamm ha progettato e implementato sistemi di riferimento non solo con ambulanze, ma anche con **motociclette o imbarcazioni**.

È questo il caso dei distretti di Pujehun e Bonthe (in Sierra Leone), e Oyam (in Uganda) dove grazie al supporto offerto dall'iniziativa "**IN MOTO CON L'AFRICA**" si è potuto garantire lungo tutto l'arco del 2022 un supporto concreto a queste forme meno convenzionali di trasporto realizzando e sostenendo sistemi di riferimento che hanno avuto un impatto assolutamente sostenibile, tangibile e adeguato ai vari contesti. **Un supporto che fa davvero la differenza**, come sarà possibile constatare attraverso il report che segue, suddiviso per paese di intervento.

## Report Sud Sudan

Il **Sud Sudan** è tra i paesi più poveri dell'Africa Subsahariana e si colloca all'ultimo posto per indice di sviluppo umano a livello mondiale (191° su 191 paesi considerati). Questo posizionamento va attribuito alla **guerra civile** iniziata a fine 2013 e durata per 5 anni. L'ultimo accordo di pace risale a giugno 2018, ma il previsto governo di unità nazionale si è formato oltre un anno dopo e ancora fatica a limitare le diverse situazioni di instabilità che sono ancora causa di tensioni interne e con la comunità internazionale, da cui dipendono, sia la gestione della crisi e la risposta ai bisogni primari della popolazione, sia l'avvio del processo di sviluppo. Diversi ospedali e strutture sanitarie periferiche hanno smesso di funzionare, prima per la situazione di conflitto, poi per la mancanza delle risorse necessarie a riattivarli e a mantenerli, con le poche rimaste assolutamente insufficienti e inadeguate a rispondere alla domanda di assistenza. In ragione di questo contesto difficile, **Medici con l'Africa Cuamm ha continuato e continua ad assicurare la propria presenza** in varie aree del paese cercando di far fronte agli **accresciuti bisogni sanitari** di una popolazione stremata dalla grave crisi economica ed alimentare causata dall'instabilità del Paese e ora acuita dalle conseguenze dirette e soprattutto indirette della pandemia di **Covid-19** e della **guerra in Ucraina** i cui effetti indiretti sulle economie stanno colpendo anche il Sud Sudan con aumento di inflazione e prezzi per acquisto anche di beni di consumo primari come cibo, farmaci, carburanti.



La presente progettualità, nel corso del 2022 è stata attiva nelle contee di **Yirol West, Rumbek e Cuibet**, rispettivamente nello Stato Federale dei Laghi e nello Stato Federale di Gok.



Presso le tre contee di intervento, attraverso il supporto garantito alle **motociclette**, è stato possibile realizzare il programma delle outreaches sul territorio e promuovere l'accesso e, soprattutto, l'utilizzo del servizio di **immunizzazione** di routine a vantaggio dei bambini più piccoli (fino a un anno di età).

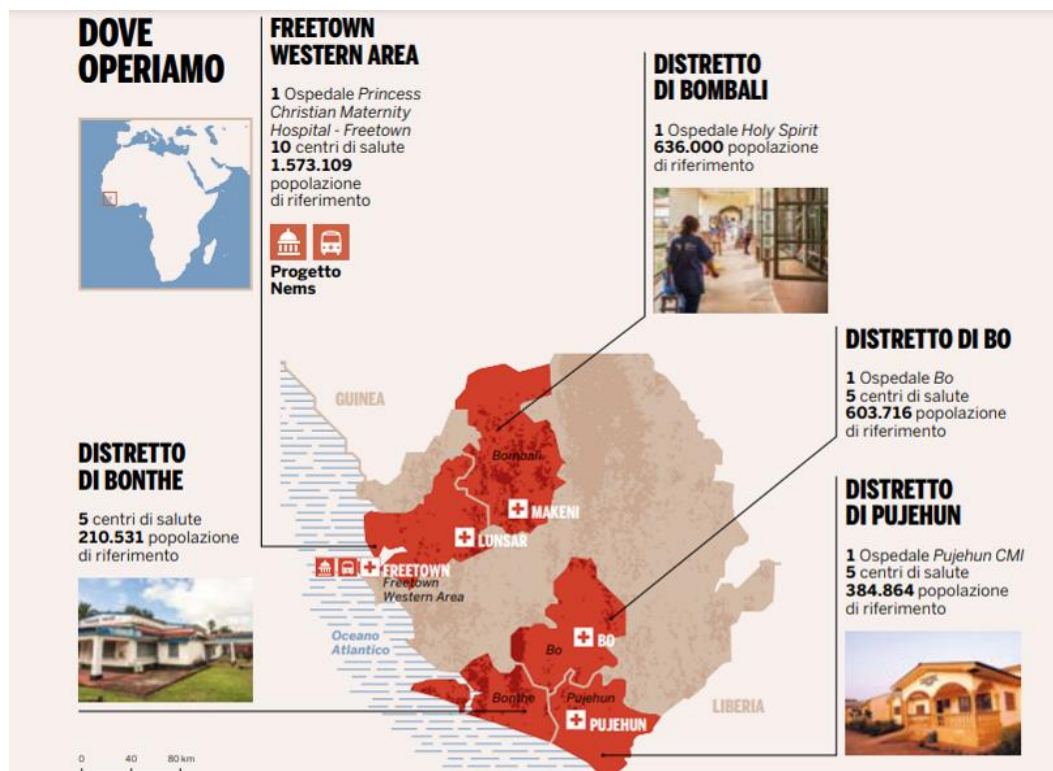


**Immunizzazione di bambini under 2 durante una *outreach* nella contea di Yirol West**

Nel corso del 2022, il programma di immunizzazione ha raggiunto **26.338 bambini** al di sotto di un anno di età conseguendo il risultato di portarli al completamento dell'intero ciclo vaccinale di n. 3 dosi di vaccino Penta che li immunizza contro difterite, tetano, pertosse, epatite B e poliomielite. Del totale di bambini vaccinati il 38% vale a dire **9.907 sono stati raggiunti durante le outreaches sul territorio in motocicletta.**

Più nel dettaglio: nella contea di **Yirol West** si sono potute effettuare 11.104 vaccinazioni per bambini fino a un anno di età, **4.442** durante le outreaches in motocicletta; nella contea di **Rumbek** si sono effettuate 5.887 vaccinazioni per bambini under 1, di queste **2.062** sono state eseguite durante le outreaches in motocicletta; nella contea di **Cuibet**, infine, si sono effettuate 9.347 vaccinazioni per bambini under 1, di queste **3.403** sono state eseguite durante le outreaches in motocicletta.

## Report Sierra Leone



La **Sierra Leone**, paese dell’Africa occidentale, abitato da **7,7 milioni di persone**, stando ai dati diffusi dall’ultimo rapporto sullo Sviluppo Umano, occupa la 181° posizione su 191 paesi considerati, collocandosi **tra i dieci paesi più poveri al mondo**. Lo stesso rapporto conferma i dati già diffusi in precedenza dall’OMS, secondo cui la Sierra Leone registra dati pessimi per quanto riguarda la **mortalità materna** con un tasso di mortalità legata al parto di **1.120 donne ogni 100.000 nati vivi** (in Italia questo parametro è di 2.2 donne su 100.000). Questo **dato spaventoso** è causato da un sistema sanitario debole, caratterizzato da gravi carenze in termini di risorse, capacità organizzative e da staff sanitari numericamente inferiori alle necessità, spesso carenti per formazione e aggiornamento.

**Medici con l’Africa Cuamm** opera nel paese sin dal 2012 ed ha iniziato il proprio intervento nel distretto di Pujehun nel sud della Sierra Leone. Nel paese oltre al sistema di riferimento con ambulanze del NEMS (servizio organizzato dal Cuamm in tutto il paese) sono necessari anche altri sistemi di mobilità che integrano le ambulanze quando e dove i mezzi a quattro ruote non riescono ad arrivare.



**Ospedale Materno Infantile di Pujehun**

Il territorio del distretto di **Pujehun** ad esempio, è diviso in due dal fiume Moa, inoltre la parte meridionale del distretto è costituita da isole raggiungibili con un trasporto su ruote. Allora si è attivato a vantaggio del distretto un sistema di trasporto che prevede anche l'utilizzo di **imbarcazioni**.



**Una delle imbarcazioni usate da Medici con l'Africa Cuamm per i riferimenti in Sierra Leone**

Nel corso del 2022 questo sistema "ibrido" ha consentito di effettuare nel distretto **2.195 trasporti** in totale di cui 1.932 (88%) **con l'utilizzo di motociclette**. In particolare il sistema di riferimento ha effettuato 1.170 riferimenti per casi ostetrici (53%) e 1.025 riferimenti per casi pediatrici (47%).



Andando ancora più nel dettaglio si presenta la tabella coi dati completi dei *referral* verso l'ospedale materno-infantile di Pujehun nel corso del 2022:

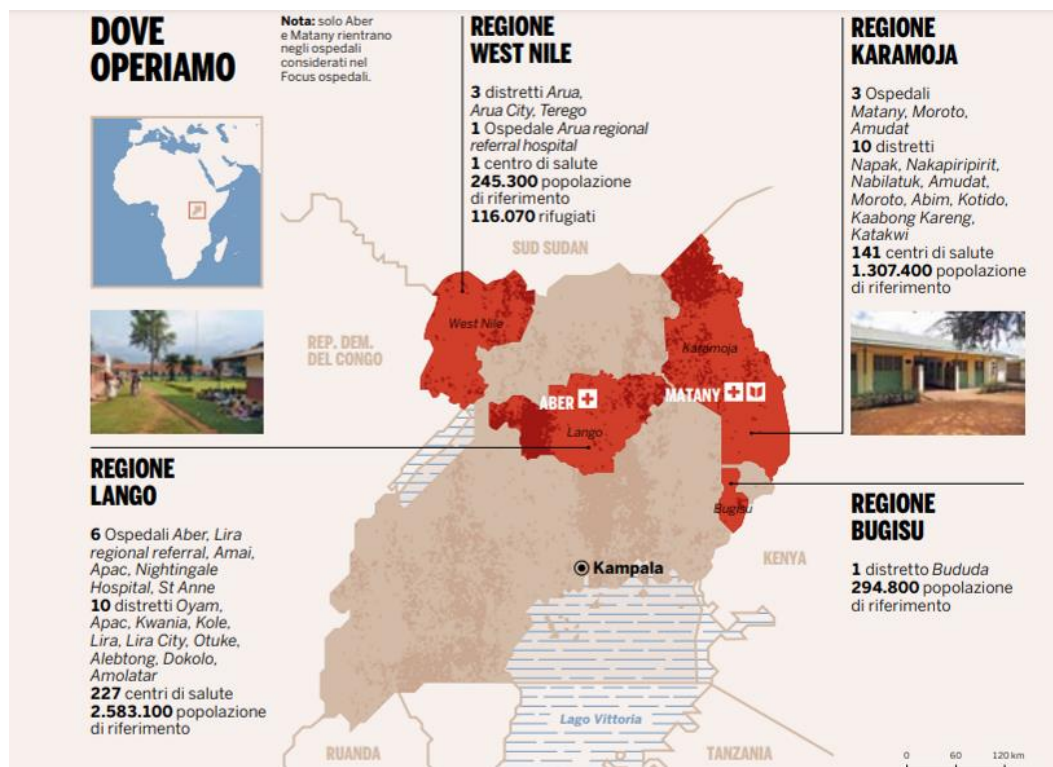
	JAN	FEB	MAR	APR	MAY	JUN	JUL	AUG	SEP	OCT	NOV	DEC	Total
<b>Total Obstetric Referrals</b>	85	70	110	105	120	105	90	104	75	86	100	120	<b>1170</b>
NEMS Ambulance/Vehicle	32	14	6	12	7	11	18	16	13	2	13	14	158
Motor Bike	53	56	104	93	113	94	72	87	60	84	83	104	1003
Boat	0	0	0	0	0	0	0	1	2	0	4	2	9
<b>Total Paediatric Referrals</b>	97	51	79	69	147	122	127	106	55	57	48	67	<b>1025</b>
NEMS Ambulance/Vehicle	15	0	1	12	4	9	15	12	1	0	3	16	88
Motor Bike	82	51	78	54	141	111	112	94	54	57	44	51	929
Boat	0	0	0	3	2	2	0	0	0	0	1	0	8



Distretto di Pujehun, 88% riferimenti verso ospedale di Pujehun effettuati con motocicletta

## Report Uganda

**L'Uganda** è situata nella parte Centro-Orientale dell'Africa, ha una superficie di 241.550 kmq e conta quasi **43 milioni di abitanti**. Dal 1986 il Paese vive un periodo di relativa stabilità che ha permesso l'attuazione di numerose riforme politiche e istituzionali, portando ad una costante crescita economica e il PIL che negli ultimi anni aumenta del 5%. Il Paese tuttavia si colloca ancora al 166° posto su 191 per indice di sviluppo umano. Si tratta quindi, tra i paesi oggetto del presente intervento, di quello meglio posizionato sebbene ancora compreso nella fascia di paesi a basso tasso di sviluppo.



Il presente intervento a sostegno del sistema di riferimento si è concentrato come negli anni precedenti presso il distretto di Oyam, nella Regione Lango, area centro settentrionale dell'Uganda. Presso il distretto di Oyam la struttura sanitaria principale è quella dell'Ospedale Papa Giovanni di Aber, compresa anche nell'iniziativa del Cuamm "Prima le mamme e i bambini".

Grazie alla presente iniziativa si è potuto continuare a dare sostegno al sistema di rimborso dei trasporti con voucher già attivato in precedenza presso l'area di intervento.



Ospedale di Aber, arrivo di una paziente, in moto, grazie al sistema dei voucher



Nel corso del 2022, presso le strutture sanitarie del distretto coinvolte nell'iniziativa (oltre all'ospedale di Aber anche diverse strutture sanitarie periferiche che nel paese vengono denominate Health Centres), sono stati **utilizzati oltre 2.000 voucher per il trasporto con motocicletta!**

Di questi: 1.254 sono stati utilizzati per recarsi alla struttura sanitaria per visite di **salute materna e infantile (MCH)**, 257 sono stati utilizzati per recarsi ad effettuare **visite post-natali** e 532 per visite legate alla **salute nutrizionale** pediatrica.



**GRAZIE, PER AVER MESSO IN MOTO TUTTO QUESTO!**

---

**Contatti**

Enrico Azzalin  
Medici con l'Africa Cuamm  
Tel. 049 8751279  
Cell. 340 4611650  
[e.azzalin@cuamm.org](mailto:e.azzalin@cuamm.org)  
[www.mediciconlafrica.org](http://www.mediciconlafrica.org)